

Ry Grusgrav
v./ Jørgen Nielsen
Bakkelyvej 2
8680 Ry
jn@Topas.dk



Dato: 24.02.2011

Sagsbehandler: Frede Busk Sørensen

Tlf. 87 28 52 04

Frede.busk@ru.rm.dk

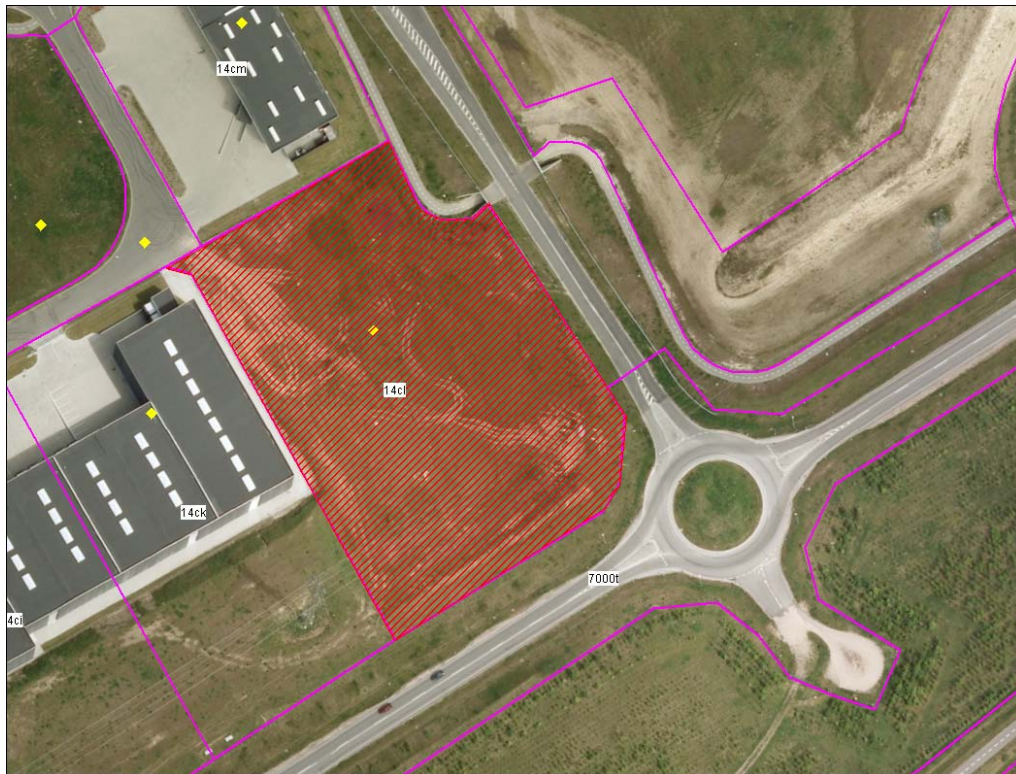
Sagsnr. 1-50-71-10-09

Side 1/3

Dispensation til modtagelse af fyldjord i grusgrav Randersvej 505, Stjær

Ry Grusgrav har den 23. februar 2011 søgt om dispensation efter jordforureningslovens § 52 til modtagelse af 7.000 m³ overskudsjord i grusgraven på Randersvej 505, matr.nr. 2g Stjær By, Stjær.

Overskudsjorden stammer fra matr.nr. 14cl Årslev By, Sdr. Årslev. Området er vist i udsnit af flyfoto nedenfor. Området har tidligere været anvendt til landbrugsdrift.



Region Midtjyllands vurdering

Stjær Grusgrav ligger i et drikkevandsområde, og der ligger ejendomme i nærheden med privat vandforsyning.

Grusgraven er derfor ikke egnet til modtagelse af fyldjord.

I det konkrete tilfælde er der ikke mistanke om, at jorden fra det tidligere landbrugsareal er forurenet.

Afgørelse

Region Midtjylland giver dispensation efter jordforureningslovens § 52 stk. 3 til modtagelse af jord på matr.nr. 2g Stjær By, Stjær. Der må kun modtages jord fra det indrammede område i ovenstående udsnit af flyfoto.

Jorden skal anvendes til efterbehandling i overensstemmelse med den gældende efterbehandlingsplan.

Dispensationen er gældende frem til 23. august 2011.

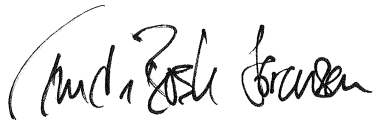
Klagevejledning

Afgørelsen efter jordforureningsloven kan påklages til Miljøklagenævnet af ansøgeren, klageberettigede myndigheder og organisationer, samt enhver der har en væsentlig, individuel interesse i sagens udfald.

Klagefristen er 4 uger fra den dag afgørelsen er meddelt. Klage indgives skriftligt til regionen, der fremsender klagen til behandling hos klagemyndigheden.

Hvis afgørelsen ønskes prøvet ved en domstol, skal sagen være anlagt inden 12 måneder efter afgørelsen er truffet.

Med venlig hilsen



Frede Busk Sørensen

Kopi til:

Skanderborg Kommune, natur@skanderborg.dk

Århus Kommune, jordgruppen@mtm.aarhus.dk

MiljøCenter Århus, post@aar.mim.dk

Sundhedsstyrelsen, Embedslægeinstitutionen Midtjylland,

midt@sst.dk