

Nymølle Stenindustrier A/S
Oliehavnsvej 2
8000 Århus C

**Dispensation til modtagelse af ren fyldjord i grusgrav på
matrikel nr. 11a og 11e Glatved by, Hoed. Beliggende
Nymandsvej 16h Hoed, 8440 Balle**



Dato 12-03-2008

Sagsbehandler Morten Steen

Jord-raastoffer@ru.rm.dk

Tel. +45 8728 5218

Sagsnr. 1-50-71-12-07

Region Midtjylland har den 28. februar 2007 via Norddjurs kommune modtaget Deres ansøgning om dispensation til at modtage ren jord i grusgraven på ovennævnte ejendom. Supplerende oplysninger er fremsendt 11. maj 2007 og 5. februar 2008.

Det er efter bestemmelserne i lov om forurenede jord forbudt at modtage jordfyld i råstofgrave. Regionen kan dog meddele dispensation efter en konkret vurdering af risiko for forurening af grundvand og vandindvinding i området.

Sagsoplysninger

Beliggenhed og drift

Grusgraven ligger i det udlagte "råstof-administrationsområde Glatved" som er præget af mange års aktivitet i forbindelse med råstofudvinding primært sand, grus og sten, men også kalk fra kalkblokke i de kvartære aflejringer.

Det samlede graveareal udgør ca. 21 ha incl. muldafrømmede arealer. Gravedybden er ca. 15 meter, dog må der ikke graves dybere end 1 m over grundvandsspejlet.

Det aktuelle areal grænser mod øst op til et regionplanudlagt område med deponeringsanlæg i drift. Det drejer sig om losseplads, flyveaskedepot, jordrensning, slamkompostering m.v. Deponeringsvirksomhederne foretages uden perkolatopsamling, hvorimod der foretages en kontrolleret nedsivning og monitorering i forhold til recipienten havet/Kattegat.

Geologi og grundvandsforhold

Det ansøgte areal findes centralt i stort hedeslettelandskab fra sidste istid.

Jordlagene består øverst mellem kote ca. 20 og ca. -20 af grove kvartære materialer af sand, grus, sten og blokke/kalkblokke. Den grove hedeslette-aflejring er dannet foran en nærliggende gletscher

under slutningen af den seneste istid. De kvartære sedimenter er aflejret ovenpå Danienkalk.

Grundvandsmagasinet i området er knyttet til smeltevandsaflejringerne og Danienkalken. Magasinet er frit med et trykniveau omkring kote 2. Grundvandsstrømningen er rettet mod øst i retning af Kattegatkysten.

Drikkevandsinteresser og vandindvinding

Grusgraven ligger inden for et område med begrænsede drikkevandsinteresser jf. regionplan 2005 fra Århus Amt. De begrænsede drikkevandsinteresser betyder, at grundvandsressourcen ikke er udnyttelig til drikkevandsformål som en konsekvens af placeringen af deponeringsanlæg i et udstrømningsområde til recipienten havet/Kattegat.

Der findes ikke almene vandværker nedstrøms grusgraven. Nærmest private indvindingsboring/-brønd er DGU 81.224 som ligger i en afstand på ca. 250 meter vest for grusgraven. Indvindingen er således beliggende opstrøms i forhold til grundvandets strømningsretning.

Region Midtjyllands vurdering

Jordlagene over grundvandet yder kun en ringe beskyttelse af grundvandet i området. Idet der reelt ikke findes udnytteligt grundvand ved grusgraven og nedstrøms denne, er det regionens vurdering, at modtagelse af uforurenede jord ikke giver anledning til risiko for vandindvinding og udnytteligt grundvand.

Afgørelse om dispensation og vilkår til modtagelse af fyldjord

Region Midtjylland meddeler hermed dispensation til modtagelse af uforurenede jord på matr.nr. 11a og 11e Glatved By, Hoed.

Denne dispensation gælder i samme tidsrum som råstofindvindings-tilladelsen og plan for efterbehandling på samme matrikler. Tilladelsen til at modtage ren jord udløber således sammen med tilladelsen efter råstofloven – jf. vilkår 3.

Dispensationen meddeles efter jordforureningslovens § 52. Der er efter jordforureningslovens § 52 stk. 3 knyttet følgende vilkår til dispensationen.

- 1) Der må kun tilføres uforurenede jord. Der må ikke modtages restprodukter eller andet affald og fyldjorden må ikke indeholde byggeaffald eller andre fremmedlegemer f.eks. asfalt, slagge, træ, plastik m.v.
- 2) Jord fra kortlagte arealer efter jordforureningsloven, og jord omfattet af kommunernes områdekortlægning (let forurenede jord) må kun modtages, hvis der foreligger dokumentation for at jorden er ren. Desuden skal der foreligge en anvisning fra oprindelseskommunen.
- 3) Dispensationen til modtagelse af jord er gældende i sammenhæng med eksisterende råstofindvindingsstilladelse og

efterbehandlingsplan fra det tidligere Århus Amt (j. nr. 8-70-31-707-3-02), nu Norddjurs Kommune.

- 4) Jorden må kun modtages inden for det indrammede område vist på vedlagte kort side 6.
- 5) Alle jordlæs skal ved modtagelsen være ledsaget af et skema med oplysninger om:
 - Jordens oprindelse (adresse for opgravning).
 - Nuværende og tidligere anvendelse af grunden, hvorfra jorden stammer.
 - Kundens navn og adresse (bygherre).
 - Leverandørens navn og adresse (vognmand).
 - Leveringsperiode og samlet jordmængde, hvad enten det drejer sig om et større eller mindre projekter/jordpartier.
 - Eventuelle analyseresultater af jordprøver,

Det skal fremgå af skemaet, hvem der er ansvarlig for oplysningerne om jorden og for modtagelsen af jorden.

Skemaerne skal opbevares i mindst 3 år og efter anmodning være tilgængelige for Region Midtjyllands tilsyn.

5) Når jorden modtages i grusgraven, skal den kontrolleres ved syn og evt. lugt. Afvises jorden på grund af indhold af affald eller mistanke om forurening, skal Norddjurs Kommune orienteres med henblik på anvisning af alternativ bortskaffelse af den afviste jord.

6) I forbindelse med Region Midtjyllands tilsyn kan der ved mistanke om forurening i fyldjorden udtages jordprøver til analyse for dispensationsindehavers regning. Der kan maksimalt udtages 10 jordprøver pr. år for dispensationsindehavers regning. Skal der udtages flere, vil det blive på Region Midtjyllands regning.

7) Når grusgraven er ubemandet, skal den være lukket med bom eller lignende, således at det ikke er muligt at læsse jord af.

8) Den tilførte jord skal anvendes til opfyldning i henhold til den godkendte efterbehandlingsplan for grusgraven.

9) Der skal hvert år senest den 1. marts indsendes en oversigt over den modtagne fyldjord til Region Midtjylland, Jord & Råstoffer, Emil Møllers Gade 41, 8700 Horsens. Oversigten skal for hvert jordparti (jord fra samme adresse) indeholde oplysninger om bygherre, opgravningsadresse, samlet jordmængde og leveringsperiode. Forslag til indberetningsskema ("Fyldjord") er vedlagt. Ekstra skemaer kunne hentes på Region Midtjyllands hjemmeside på Internettet.

10) Såfremt vilkårene for modtagelse af fyldjord i grusgraven ikke overholdes kan dispensationen ophæves.

11) Region Midtjylland kan ændre foranstående vilkår, hvis det vurderes nødvendigt for at sikre, at der ikke tilføres forurennet jord i

grusgraven.

I øvrigt

Vilkårene betyder, at grusindvinderen/indehaveren af dispensationen skal godkende modtagelsen af jorden inden den køres til grusgraven. Det er klogt, at indhente oplysninger om den tidligere og nuværende anvendelse af stedet, hvor jorden stammer fra samt eventuelle analyseresultater af jorden.

Oplysninger om kortlagte arealer efter jordforureningsloven kan findes på region Midtjyllands hjemmeside. Oplysninger om områdeklassificering af let forurenede arealer kan fås ved henvendelse til oprindelseskommunen eller kommunens hjemmeside.

Der gøres opmærksom på, at grusindvinderen/indehaveren af dispensationen er ansvarlig for, at fyldjorden ikke indeholder fremmedlegemer eller er forurennet. Jordens indhold af forureningskomponenter må ikke overskride Miljøstyrelsens jordkvalitetskriterier.

Der er vedlagt et forslag til et skema til modtagelse og kontrol af den tilførte jord (skemaet "Fyldjord"). Endvidere er der vedlagt et skema til brug for den årlige indberetning om den modtagne jord (skemaet "Opgørelse over modtaget fyldjord").

Inden for nærmeste fremtid vil ekstra skemaer kunne hentes på Region Midtjyllands hjemmeside på Internettet.

Denne dispensation i henhold til § 52 i jordforureningsloven tilsidesætter ikke anden lovgivning på området, herunder regler om anmeldeligt flytning af jord jf. jordflytningsbekendtgørelsen (bekendtgørelse 1479 af 12/12 2007).

Offentliggørelse og klagevejledning

Tilladelsen vil blive offentliggjort ved annoncering i Grenå Bladet den 15. marts 2008, og evt. klage skal være Regionen i hænde senest den 14. april 2008.

Tilladelsen vil også blive offentliggjort på internettet på Region Midtjyllands Hjemmeside.

Afgørelsen kan inden 4 uger fra modtagelsen indbringes for Miljøklagenævnet af følgende:

- ansøgeren
- Norddjurs Kommune
- Embedslægeinstitutionen Midtjylland
- enhver med en personlig og væsentlig interesse i afgørelsen

Eventuel klage skal sendes til Region Midtjylland, Jord & Råstoffer, Emil Møllers Gade 41, 8700 Horsens, der sender den videre til Miljøklagenævnet.

De vil få besked umiddelbart efter klagefristens udløb om der er kommet klager eller ej.

Hvis afgørelsen ønskes prøvet ved en domstol, skal sagen være anlagt inden 6 måneder efter, at afgørelsen er truffet.

Venlig hilsen



Morten Steen
Geolog

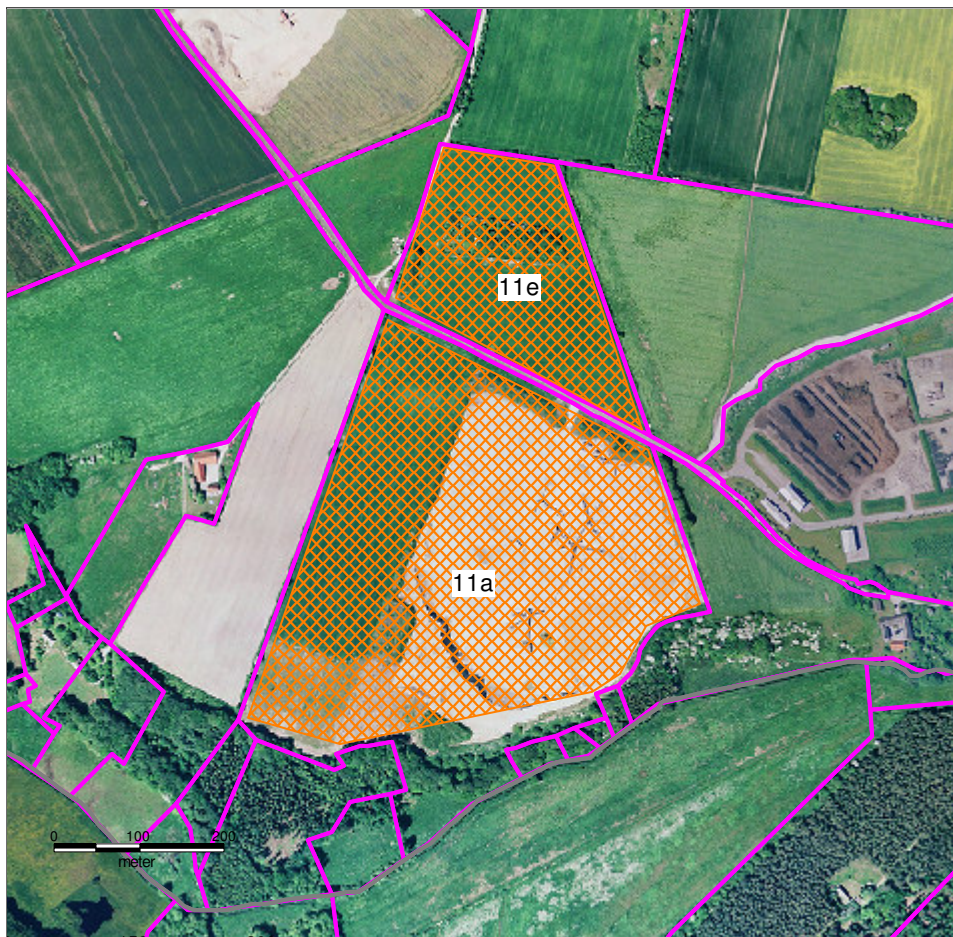
midt
regionmidtjylland

Side 5

Kopi af dette brev er sendt til:

- Norddjurs Kommune, Torvet 3, 8500 Grenå
- Sundhedsstyrelsen, Embedslægeinstitutionen Midtjylland, Lyseng Allé 1, 8270 Højbjerg
- Miljøstyrelsen, Strandgade 29, 1401 København K
- MiljøCenter Århus, Lyseng Allé, 8200 Højbjerg

Areal med dispensation til ren jord



Dispensation til modtagelse af ren jord er gældende på de skraverede område

Modtagelse af fyldjord

(Opbevares af tilladelsens indehaver)

Råstofgrav

Råstofindvinder:

Navn: _____

Adresse: _____

midt
regionmidtjylland

Side 7

Jordens oprindelse:

Opgravningsadresse: _____

Grundens
anvendelse: _____

Transportør:

Vognmand: _____

Adresse: _____

Bygherre:

Navn: _____

Adresse:

Jordmængde:

_____ m³

Leveringsperiode:

Fra _____

til _____

midt
regionmidtjylland

Underskrift:

Leverandør: _____

Modtager: _____

Indberetning af modtaget fyldjord

(indsendes til Region Midtjylland)

Råstofgrav

Råstofindvinder:

Bygherre:	Opgravningsadresse:
Jordmængder i m³:	Leveringsperiode:

Bygherre:	Opgravningsadresse:
Jordmængder i m³:	Leveringsperiode:

Bygherre:	Opgravningsadresse:
------------------	----------------------------

Jordmængder i m³:	Leveringsperiode: