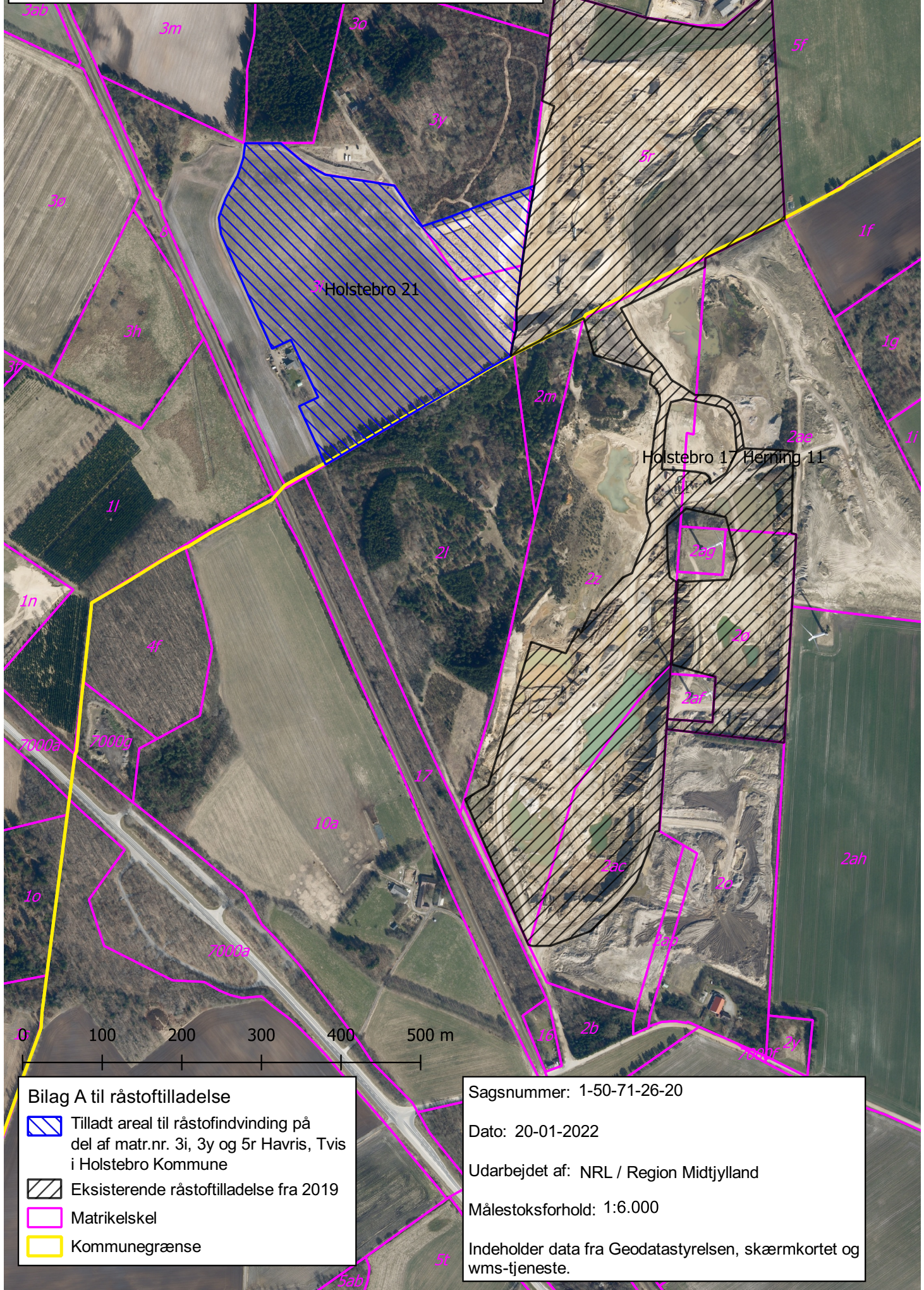

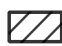




Kortrids over det tilladte indvindingsområde



Bilag A til råstoffilladelse

-  Tilladt areal til råstofindvinding på del af matr.nr. 3i, 3y og 5r Havris, Tvis i Holstebro Kommune
-  Eksisterende råstoffilladelse fra 2019
-  Matrikelskel
-  Kommunegrænse

Sagsnummer: 1-50-71-26-20

Dato: 20-01-2022

Udarbejdet af: NRL / Region Midtjylland

Målestoksforhold: 1:6.000

Indeholder data fra Geodatastyrelsen, skærmbildet og wms-tjeneste.