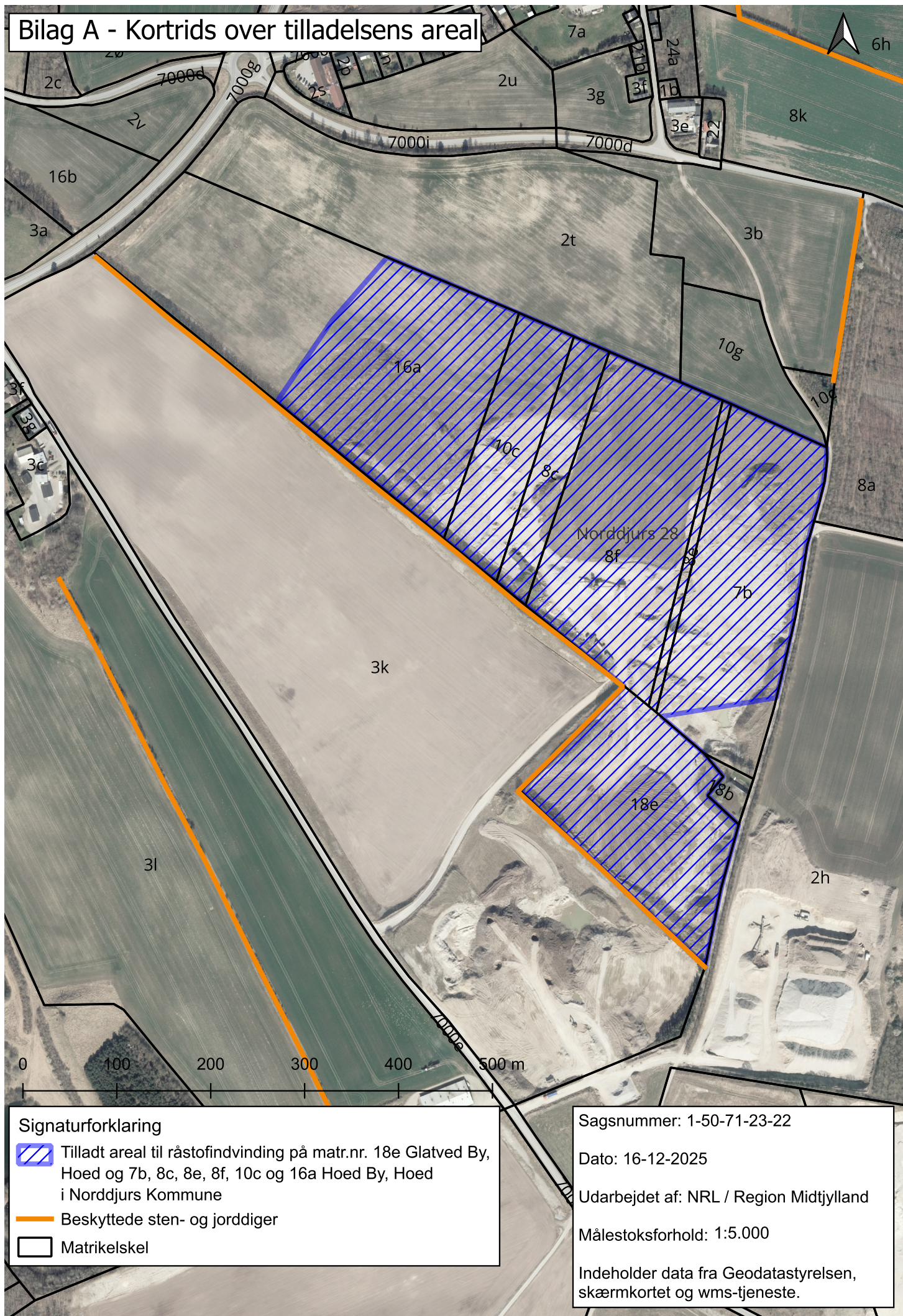





Bilag A - Korttrids over tilladelsens areal



Signaturforklaring

-  Tilladt areal til råstofindvinding på matr.nr. 18e Glatved By, Hoed og 7b, 8c, 8e, 8f, 10c og 16a Hoed By, Hoed i Norddjurs Kommune
-  Beskyttede sten- og jorddiger
-  Matrikelskel

Sagsnummer: 1-50-71-23-22

Dato: 16-12-2025

Udarbejdet af: NRL / Region Midtjylland

Målestoksforhold: 1:5.000

Indeholder data fra Geodatastyrelsen, skærmkortet og wms-tjeneste.