

## **Vilkårsændringer til ”Tilladelse til råstofindvinding på dele af matr.nr. 1aa og 85 Nim By, Nim i Horsens Kommune gældende i perioden 29. januar 2025 til 28. januar 2035”.**

### Vilkår 5 Sikkerhedsstillelse.

Colas ønsker at få nedsat sikkerhedsstillelsen til etape 1 på 11,5 ha. Den nuværende sikkerhedsstillelse omfatter hele gravearealet på 47,6 ha og beløbet er fastsat til 5.925.000 kr.

Sikkerhedsstillelsen hæves hver gang der afrømmes muld på en ny etape.

### Vilkår 12 Godkendt materiel

Af støjberegninger udført af Sweco i forbindelse med Miljøkonsekvensrapporten fremgår det, at der ikke kan køres med alle de ansøgte maskiner i alle etaperne.

Vedlagte støjnotat, som er et tillæg til miljøkonsekvensrapportens støjnotat, viser, at ved at hæve støjvolden mod Vejlevej omkring fortidsmindebeskyttelseslinjen fra 4 til 6 m, kan der anvendes en ekstra gummihjulslæsser, dvs. 5 stk. i alt, fra etape 1 del 2 i tidsrummet 07 – 18 på hverdage. Endvidere kan der også anvendes 5 stk. gummihjulslæssere i etape 2 og frem, hvis støjvolden mod Vejlevej mellem fortidsmindebeskyttelseslinjen og hankeanlægget hæves fra 3 til 4 meter.

Støjberegningerne viser desuden, at støjgrænserne ved nærmeste beboelser kan overholdes ved anvendelse af 3 tørsorteringsanlæg fra etape 1, del 2 og frem til etape 9 på hverdage i dagtimerne, når støjvolden mod Vejlevej hæves som beskrevet ovenfor.

Colas søger på den baggrund om vilkårsændring til fremadrettet at anvende 5 gummihjulslæssere og 3 tørsorteringsanlæg i dagtimerne kl. 07-18 på hverdage fra etape 1, del 2 til og med etape 9.

### Vilkår 46 og 49 Tanke og køretøjer skal parkeres i hal ved Horsensvej 10.

På ansøgningstidspunktet var der planlagt en ny hal til mandskabsrum og værksted ved ejendommen Horsensvej 10. Hallen ønskes ikke opført.

Colas søger om vilkårsændring til at opstille mandskabsrum og 3 containere ved indkørslen til grusgraven, samt til at parkere køretøjer udendørs ved mandskabsrum.

I de 3 containere opbevares reservedele til grusgraven, samt en nyindkøbt 5.900 l tank til diesel. Tanken er dobbeltskroget, står i spildkar og har monteret vakuum-alarm. Der er således ingen risiko for forurening af jord og grundvand fra denne tank. Tanken erstatter entreprenørtanke. Tankning sker under konstant opsyn, hvorfor utilsigtet spild i den sammenhæng straks opdages og kan opsamles og køres til deponi.

Køretøjer parkeres ved mandskabsrum og foran containerne. Arealet for parkering, på i alt ca. 200 m<sup>2</sup> og ligger i terræn i kote ca. 81,5 m, hvilket svarer til ca. 35-35,5 m over grundvandsspejlet (som forventes i kote ca. 46 m ifølge indvindingstilladelsen).

Køretøjernes dieseltank er på ca. 400 l. Der henvises til miljøkonsekvensrapportens afsnit 12.4.2, hvor worst case for udslip af 1.500 l diesel i jord bestående af umættet grus og grovkornet sand er beskrevet. Beregninger viser, at materialevolumen, hvor den spildte diesel tilbageholdes er 94 m<sup>3</sup>. Det betyder, at skulle der ske et læk fra en gummihjulslæsser, vil den forurenede materialevolumen være begrænset og kan hurtigt bortgraves.

Container med tanken er aflåst, når der ikke tankes. Køretøjer parkeres indenfor aflåst gitterport uden for grusgravens åbningstid for at undgå tyveri og påkørsel.

Der forventes ikke at være en risiko for jord- eller grundvandsforurening ved at parkere køretøjer ved mandskabsrum og containere, som vist på nedenstående kort.

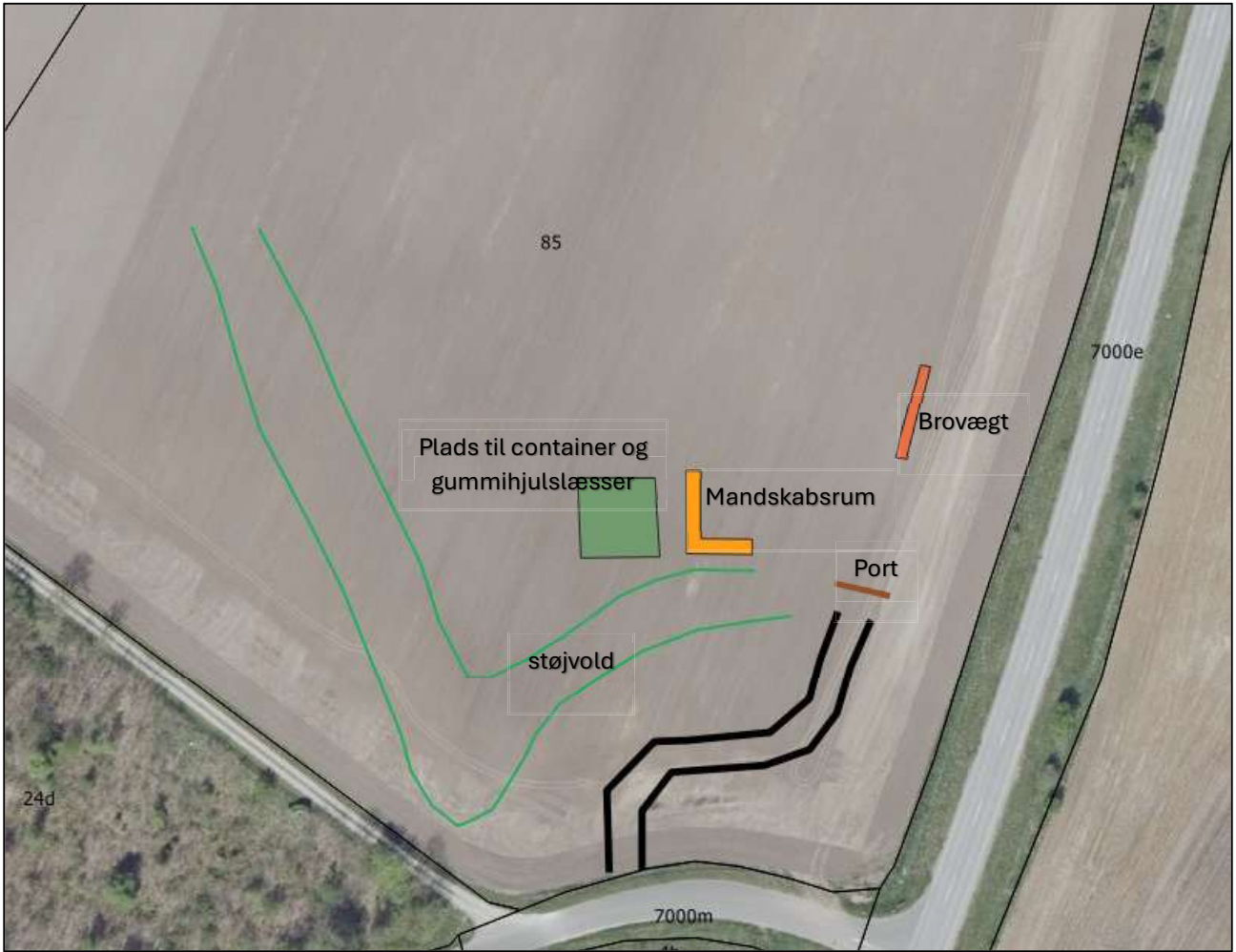
For at sikre, at der ikke sker forurening af jord inden for arealerne for parkering, udtages årligt en miljøprøve pr. 50 m<sup>2</sup>, der analyseres for kulbrinter. Prøverne udtages af uvildig rådgiver i de øverste 10 cm af underlaget. Arealerne for parkering markeres, således det sikres, at køretøjer altid parkeres korrekt.

Såfremt der ikke konstateres forurening med kulbrinter i prøverne, foretager Colas sig ikke yderligere. Hvis det viser sig, at der i en eller flere af prøverne er konstateret overskridelse af kriterierne for kulbrinter, afgraves 10 cm af det givne felt. Der udtages en bund prøve, for at sikre at forureningen er bortgravet. Colas opbevarer de årlige analyseresultater til udlevering ved Regions tilsyn, hvis ønsket.

Der er udarbejdet en beredskabsplan for Sødal grusgrav, som kan fremvises i grusgraven efter ønske.

I beredskabsplanen fremgår det, at ved mindre spild og dryp fra maskinel opgraves den forurenede jord til container. Opgravning sker med det samme spildet konstateres og den opgravede jord bortskaffes som forurenede jord.

Ved større spild, stoppes ulykken og den forurenede jord opgraves med det samme til container. Den opgravede jord køres direkte til godkendt jordmodtager som forurenede jord. Der udtages bundprøve og evt. prøver af sider, som analyseres for kulbrinter. Driftschefen vurderer om Horsens Kommunes miljøvagt skal tilkaldes.



# Ansøgning om vilkårsændring: Vilkårsændring: Horsens 22

Basisoplysninger			
0.1	Projektbeskrivelse (kan vedlægges)		<p><b>Besvarelse</b></p> <p>Colas Danmark søger om vilkårsændring. Se vedhæftet beskrivelse.</p>
0.2	Navn, adresse, telefonnr. og e-mail på bygherre		<p><b>Besvarelse</b></p> <p>Navn: COLAS DANMARK A/S          Adresse: Meteorvej 16, 8700 Horsens          Tlf.: 40346550          Email: cag@colas.dk</p> <p>Dette punkt er automatisk udfyldt baseret på oplysninger fra indvindingsansøgning og kan ikke redigeres</p>
0.3	Navn, adresse, telefonnr. og e-mail på kontaktperson		<p><b>Besvarelse</b></p> <p>Camilla Græsborg          Adresse: Meteorvej 16, 8700 Horsens          Tlf.: 40346550          Email: cag@colas.dk</p>
0.4	Projektets adresse, matr. nr. og ejerlav. For havbrug angives anlæggets geografiske placering angivet ved koordinater for havbrugets 4 hjørneafmærkninger i bredde/længde (WGS-84 datum).		<p><b>Besvarelse</b></p> <p>Matr.nr. 85 og 1aa Nim by, Nim</p>
0.5	Projektet berører følgende kommune eller kommuner (omfatter såvel den eller de kommuner, som projektet er placeret i, som den eller de kommuner, hvis miljø kan tænkes påvirket af projektet)		<p><b>Besvarelse</b></p> <p>Kommune: Horsens Kommune</p>
0.6	Oversigtskort i målestok eks. 1:50.000 – Målestok angives. For havbrug angives anlæggets placering på et søkort.		
0.7	Kortbilag i målestok 1:10.000 eller 1:5.000 med indtegning af anlægget og projektet (vedlægges dog ikke for strækingsanlæg). Målestok angives:		

0.8	<p>Forholdet til VVM reglerne Er projektet opført på bilag 1 til lov om miljøvurdering af planer og programmer og konkrete projekter (VVM).</p> <p>Hvis ja, er der obligatorisk VVM-pligtigt. Angiv punktet på bilag 1:</p>	Ja <input type="checkbox"/>	Nej <input checked="" type="checkbox"/>	<p>Besvarelse</p> <div style="border: 1px solid gray; height: 100px;"></div>	
0.9	<p>Forholdet til VVM reglerne Er projektet opført på bilag 2 til lov om miljøvurdering af planer og programmer og af konkrete projekter (VVM).</p> <p>Hvis ja, angiv punktet på bilag 2</p>	Ja <input checked="" type="checkbox"/>	Nej <input type="checkbox"/>	<p>Besvarelse</p> <div style="border: 1px solid gray; padding: 5px;"> <p>Vilkårsændringerne kan holdes inden for bilag 2</p> </div>	

### Projektets karakteristika

1.0	<p>Hvis bygherren ikke er ejer af de arealer, som projektet omfatter angives navn og adresse på de eller den pågældende ejer, matr. nr. og ejerlav</p>		<p>Besvarelse</p> <div style="border: 1px solid gray; padding: 5px;"> <p>Ejerlav: Nim By, Nim, matrikel: 1aa Ejer: Mogensen, Tina Hegaard, adresse: Præstegårdsmarken 2, 8740 Brædstrup</p> <p>Ejerlav: Nim By, Nim, matrikel: 85 Ejer: Sødal Råstoffer A/S, adresse: Horsensvej 10, 8740 Brædstrup</p> <p>Ejerlav: Nim By, Nim, matrikel: 1aa Ejer: Mogensen, Carsten, adresse: Præstegårdsmarken 2, 8740 Brædstrup</p> </div> <p style="font-size: small; margin-top: 10px;">Dette punkt er automatisk udfyldt baseret på oplysninger fra indvindingsansøgning og kan ikke redigeres</p>	
2.0	<p>Arealanvendelse efter projektets realisering. Det fremtidige samlede bebyggede areal i m<sup>2</sup></p>		<p>Besvarelse</p> <div style="border: 1px solid gray; padding: 5px;"> <p>Ingen fremtidig bebyggelse. Der søges om vilkårsændring til opstilling af mandskabsrum og containere i forbindelse med råstofindvinding. Mandskabsrum og container fjernes ved ophør af råstofindvinding.</p> </div>	
2.1	<p>Arealanvendelse efter projektets realisering. Det fremtidige samlede befæstede areal i m<sup>2</sup></p>		<p>Besvarelse</p> <div style="border: 1px solid gray; padding: 5px;"> <p>Ingen fremtidig befæstede arealer. I forbindelse med råstofindvinding parkeres gummihjulsæsser ved mandskabsrum og container på den muldafrømmede flade. Der udtages årligt en jordprøve udtaget i de øverste 10 cm pr. 50 m<sup>2</sup>, som analyseres for kulbrinter, for at undgå jord og grundvandsforurening.</p> </div>	

2.2	Arealanvendelse efter projektets realisering. Nye arealer, som befæstes ved projektet i m2		<p><b>Besvarelse</b></p> <p>Ingen nye arealer som befæstet i forbindelse med vilkårsændringen.</p>	
3.0	Projektets areal og volumenmæssige udformning. Er der behov for grundvandssænkning i forbindelse med projektet og i givet fald hvor meget i m		<p><b>Besvarelse</b></p> <p>Ingen behov for grundvandssænkning i forbindelse med opsætning af mandskabsrum og containere i perioden for råstofindvinding. Heller ikke nødvendig med grundvandssænkning til parkering til køretøjer og udvidet maskinpark.</p>	
3.1	Projektets areal og volumenmæssige udformning. Projektets samlede grundareal angivet i ha eller m2		<p><b>Besvarelse</b></p> <p>Mandskabsrum, containere og parkering for gummihjulslæssere er maksimalt 400m2.</p>	
3.2	Projektets areal og volumenmæssige udformning. Projektets bebyggede areal i m2		<p><b>Besvarelse</b></p> <p>Der er ingen bebyggelse, men opsætning af mandskabsrum og containere i perioden for råstofindvinding.</p>	
3.3	Projektets areal og volumenmæssige udformning. Projektets nye befæstede areal i m2		<p><b>Besvarelse</b></p> <p>Ingen nye befæstede arealer i forbindelse med vilkårsændringen</p>	
3.4	Projektets areal og volumenmæssige udformning. Projektets samlede bygningsmasse i m3		<p><b>Besvarelse</b></p> <p>Mandskabsrum: 216 m3 Containere: 90m3 Total ca. 306 m3</p>	
3.5	Projektets areal og volumenmæssige udformning. Projektets maksimale bygningshøjde i m		<p><b>Besvarelse</b></p>	

			Maximale højde er ca. 2,5 m for containere og ca. 3 m for mandskabsrum	
3.6	Projektets areal og volumenmæssige udformning. Beskrivelse af omfanget af eventuelle nedrivningsarbejder i forbindelse med projektet		<b>Besvarelse</b>  Ingen nedrivningsarbejder i forbindelse med vilkårsændringen	
4.0	Projektets behov for råstoffer i anlægsperioden. Råstofforbrug i anlægsperioden på type og mængde:		<b>Besvarelse</b>  Arealet er udlagt til råstofgraveområde, og der foregår aktiv råstofgravning. Der er ikke behov for råstoffer i forbindelse med vilkårsændring vedr. opsætning af mandskabsrum, containere og parkering for gummihjulslæssere eller til udvidet maskinpark.	
4.1	Projektets behov for råstoffer i anlægsperioden. Vandmængde i anlægsperioden		<b>Besvarelse</b>  Der er ikke behov for vand til opstilling af mandskabsrum, containere og parkering for gummihjulslæssere eller til udvidet maskinpark.	
4.2	Projektets behov for råstoffer i anlægsperioden. Affaldstype og mængder i anlægsperioden		<b>Besvarelse</b>  Der produceres ikke affald ved opstilling af mandskabsrum, containere og parkering for gummihjulslæssere eller i forbindelse med udvidet maskinpark.	
4.3	Projektets behov for råstoffer i anlægsperioden. Spildevand til renseanlæg i anlægsperioden		<b>Besvarelse</b>  Ingen spildevand til renseanlæg i opstillingsperioden for vilkårsændringen.	
4.4	Projektets behov for råstoffer i anlægsperioden. Spildevand med direkte udledning til vandløb, søer, hav i anlægsperioden		<b>Besvarelse</b>	

			Ingen behov for udledning af spildevand i anlægsperioden ved opstilling af mandskabsrum, containere og parkering for gummihjulslæssere eller udvidet maskinpark.	
4.5	Projektets behov for råstoffer i anlægsperioden. Håndtering af regnvand i anlægsperioden		<b>Besvarelse</b>  Regnvand nedsiver direkte på arealet i anlægsperioden for vilkårsændring.	
4.6	Projektets behov for råstoffer i anlægsperioden. Anlægsperioden angivet som mm/åå – mm/åå		<b>Besvarelse</b>  Opstilling af mandskabsrum, containere og parkering for gummihjulslæssere forventes at kunne gøres i løbet af 4 uger. Der er 6 ugers leveringstids på mandskabsrum hvilket skal tillægges fra regionens tidspunkt for afgørelse. Forventelig juli 2025 - august 2025	
5.0	Projektets kapacitet for så vidt angår flow ind og ud samt angivelse af placering og opbevaring på kortbilag af råstoffet/produktet i driftsfasen:  Råstoffer – type og mængde i driftsfasen		<b>Besvarelse</b>  Ingen. Der søges om vilkårsændring til opstilling af mandskabsrum, containere og parkering for gummihjulslæssere samt udvidet maskinpark.	
5.1	Projektets kapacitet for så vidt angår flow ind og ud samt angivelse af placering og opbevaring på kortbilag af råstoffet/produktet i driftsfasen:  Mellemprodukter – type og mængde i driftsfasen		<b>Besvarelse</b>  Ingen. Der søges om vilkårsændring til opstilling af mandskabsrum, containere og parkering for gummihjulslæssere samt udvidet maskinpark.	
5.2	Projektets kapacitet for så vidt angår flow ind og ud samt angivelse af placering og opbevaring på kortbilag af råstoffet/produktet i driftsfasen:  Færdigvarer – type og mængde i driftsfasen		<b>Besvarelse</b>  Ingen. Der søges om vilkårsændring til opstilling af mandskabsrum, containere og parkering for gummihjulslæssere samt udvidet maskinpark.	
5.3	Projektets kapacitet for så vidt angår flow ind og ud samt angivelse af placering og opbevaring på kortbilag af råstoffet/produktet i driftsfasen:  Vandmængde i driftsfasen		<b>Besvarelse</b>	

			Ingen. Der søges om vilkårsændring til opstilling af mandskabsrum, containere og parkering for gummihjulslæssere samt udvidet maskinpark.	
6.0	Affaldstype og årlige mængder, som følge af projektet i driftsfasen:  Farligt affald:		<b>Besvarelse</b>  Ingen Der udtages årligt miljøprøve i de øverste 10 cm inden for parkeringsarealet for gummihjulslæssere. Prøve udtages for hver 50 m2 og analyseres for kulbrinter. Hvis analysen viser at der er sket spild med olieprodukter, afgraves feltet, og der udtages en bundprøve til dokumentation for, om forureningen er afgravet.	
6.1	Affaldstype og årlige mængder, som følge af projektet i driftsfasen:  Andet affald:		<b>Besvarelse</b>  Intet andet affald i forbindelse med ansøgning om vilkårsændring.	
6.2	Affaldstype og årlige mængder, som følge af projektet i driftsfasen:  Spildevand til renseanlæg:		<b>Besvarelse</b>  Ingen spildevand til renseanlæg	
6.3	Affaldstype og årlige mængder, som følge af projektet i driftsfasen:  Spildevand med direkte udledning til vandløb, sø, hav:		<b>Besvarelse</b>  Ingen spildevand med udløb til vandløb, sø eller hav.	
6.4	Affaldstype og årlige mængder, som følge af projektet i driftsfasen:  Håndtering af regnvand:		<b>Besvarelse</b>  I perioden med råstofindvinding og hvor der søges vilkårsændring til opstilling af mandskabsrum, containere og parkering for gummihjulslæssere vil regnvand nedside direkte som op nuværende tidspunkt.	
7.0	Forudsætter projektet etablering af selvstændig vandforsyning?	Ja <input type="checkbox"/>	Nej <input checked="" type="checkbox"/>	

8.0	<p>Er projektet eller dele af projektet omfattet af standardvilkår eller en branchebekendtgørelse?</p> <p>Hvis »ja« angiv hvilke. Hvis »nej« gå til punkt 10</p>	<p>Ja <input type="checkbox"/></p>	<p>Nej <input checked="" type="checkbox"/></p>	<p>Besvarelse</p> <p>Den ansøgte vilkårsændring om opstilling af mandskabsrum, containere og parkering for gummihjulslæssere samt udvidet maskinpark er ikke omfattet af standardvilkår eller en branchebekendtgørelse.</p>	
9.0	<p>Vil projektet kunne overholde alle de angivne standardvilkår eller krav i branchebekendtgørelsen?</p> <p>Hvis »nej« angives og begrundes hvilke vilkår, der ikke vil kunne overholdes.</p>	<p>Ja <input type="checkbox"/></p>	<p>Nej <input type="checkbox"/></p>	<p>Besvarelse</p>	
10.0	<p>Er projektet eller dele af projektet omfattet af BREF-dokumenter?</p> <p>Hvis »ja« angiv hvilke. Hvis »nej« gå til pkt. 12.</p>	<p>Ja <input type="checkbox"/></p>	<p>Nej <input checked="" type="checkbox"/></p>	<p>Besvarelse</p> <p>Den ansøgte vilkårsændring om opstilling af mandskabsrum, containere og parkering for gummihjulslæssere samt udvidet maskinpark er ikke omfattet af BREF-dokumenter.</p>	
11.0	<p>Vil projektet kunne overholde de angivne BREF-dokumenter??</p> <p>Hvis »nej« angives og begrundes hvilke BREF-dokumenter, der ikke vil kunne overholdes.</p>	<p>Ja <input type="checkbox"/></p>	<p>Nej <input type="checkbox"/></p>	<p>Besvarelse</p>	
12.0	<p>Er projektet eller dele af projektet omfattet af BAT-konklusioner?</p> <p>Hvis »ja« angiv hvilke. Hvis »nej« gå til punkt 14.</p>	<p>Ja <input type="checkbox"/></p>	<p>Nej <input checked="" type="checkbox"/></p>	<p>Besvarelse</p> <p>Den ansøgte vilkårsændring om opstilling af mandskabsrum, containere og parkering for gummihjulslæssere samt udvidet maskinpark er ikke omfattet af BAT-konklusioner.</p>	
13.0	<p>Vil projektet kunne overholde de angivne BAT-konklusioner?</p> <p>Hvis »nej« angives og begrundes hvilke BAT-konklusioner, der ikke vil kunne overholdes.</p>	<p>Ja <input type="checkbox"/></p>	<p>Nej <input type="checkbox"/></p>	<p>Besvarelse</p>	
14.0	<p>Er projektet omfattet af en eller flere af Miljøstyrelsens vejledninger eller bekendtgørelser om støj eller eventuelt lokalt fastsatte støjgrænser?</p> <p>Hvis »ja« angives navn og nr. på den eller de pågældende vejledninger eller bekendtgørelser. Hvis »nej« gå til pkt. 17.</p>	<p>Ja <input checked="" type="checkbox"/></p>	<p>Nej <input type="checkbox"/></p>	<p>Besvarelse</p>	

				<p>Den ansøgte vilkårsændring om opstilling af mandskabsrum, containere og parkering for gummihjulslæssere er ikke omfattet af Miljøstyrelsens vejledninger eller bekendtgørelser om støj. Det ansøgte vilkårsændring er ikke en støjende aktivitet eller en ændring af støjbilledet.</p> <p>Der søges om udvidet maskinpark. Der er vedlagt et tillæg til støjredegørelsen udarbejdet i forbindelse med ansøgning om råstofindvinding. Tillæg er til ansøgning om vilkårsændring der viser, at ved at hæve støjvolde, overholdes Miljøstyrelsens vejledende støjgrænser.</p>	
15.0	<p>Vil anlægsarbejdet kunne overholde de eventuelt lokalt fastsatte vejledende grænseværdier for støj og vibrationer?</p> <p>Hvis »nej« angives overskridelsens omfang og begrundelse for overskridelsen</p>	<p><b>Ja</b> <input checked="" type="checkbox"/></p>	<p><b>Nej</b> <input type="checkbox"/></p>	<p><b>Besvarelse</b></p> <p>Støjredegørelse og tillæg til støjredegørelse viser, at vilkårsændring overholder de vejlede støjgrænser.</p> <p>Kørsel med tunge maskiner kan give lokale vibrationer. Køretøjer i grusgraven kører på blødt underlag, hvor vibrationer kun udbredes meget lokalt.</p>	
16.0	<p>Vil det samlede projekt, når anlægsarbejdet er udført, kunne overholde de vejledende grænseværdier for støj og vibrationer?</p> <p>Hvis »nej« angives overskridelsens omfang og begrundelse for overskridelsen</p>	<p><b>Ja</b> <input checked="" type="checkbox"/></p>	<p><b>Nej</b> <input type="checkbox"/></p>	<p><b>Besvarelse</b></p> <p>Vilkårsændring vil samlet kunne overholde de vejledende grænseværdier for støj og vibrationer</p>	
17.0	<p>Er projektet omfattet Miljøstyrelsens vejledninger, regler og bekendtgørelser om luftforurening?</p> <p>Hvis »ja« angives navn og nr. på den eller de pågældende vejledninger, regler eller bekendtgørelser. Hvis »nej« gå til pkt. 20.</p>	<p><b>Ja</b> <input type="checkbox"/></p>	<p><b>Nej</b> <input checked="" type="checkbox"/></p>	<p><b>Besvarelse</b></p> <p>Vilkårsændringen er ikke omfattet vejledninger, regler eller bekendtgørelser om luftforurening</p>	
18.0	<p>Vil anlægsarbejdet kunne overholde de vejledende grænseværdier for luftforurening?</p> <p>Hvis »Nej« angives overskridelsens omfang og begrundelse for overskridelsen.</p>	<p><b>Ja</b> <input type="checkbox"/></p>	<p><b>Nej</b> <input type="checkbox"/></p>	<p><b>Besvarelse</b></p>	
19.0	<p>Vil det samlede projekt, når anlægsarbejdet er udført, kunne overholde de vejledende grænseværdier for luftforurening?</p>	<p><b>Ja</b> <input type="checkbox"/></p>	<p><b>Nej</b> <input type="checkbox"/></p>	<p><b>Besvarelse</b></p>	

	Hvis »Nej« angives overskridelsens omfang og begrundelse for overskridelsen.				
20.0	Vil projektet give anledning til støvgener eller øgede støvgener I anlægsperioden?	Ja <input type="checkbox"/>	Nej <input checked="" type="checkbox"/>	Besvarelse Opstilling af mandskabsrum, containere og parkering for gummihjulslæssere samt udvidet maskinpark vil ikke give anledning til støvgener i anlægsfasen.	
20.1	Vil projektet give anledning til støvgener eller øgede støvgener i driftsfasen?	Ja <input type="checkbox"/>	Nej <input checked="" type="checkbox"/>	Besvarelse Vilkårsændring omhandlende mandskabsrum, containere og parkering for gummihjulslæssere samt udvidet maskinpark vil ikke give anledning til støvgener i driftsfasen.	
21.0	Vil projektet give anledning til lugtgener eller øgede lugtgener i anlægsperioden?  Hvis »ja« angives omfang og forventet udbredelse.	Ja <input type="checkbox"/>	Nej <input checked="" type="checkbox"/>	Besvarelse Opstilling af mandskabsrum, containere og parkering for gummihjulslæssere samt udvidet maskinpark vil ikke give anledning til lugtgener i anlægsfasen.	
21.1	Vil projektet give anledning til lugtgener eller øgede lugtgener i driftsfasen?  Hvis »ja« angives omfang og forventet udbredelse.	Ja <input type="checkbox"/>	Nej <input checked="" type="checkbox"/>	Besvarelse Vilkårsændring omhandlende mandskabsrum, containere og parkering for gummihjulslæssere samt udvidet maskinpark vil ikke give anledning til lugtgener i driftsfasen.	
22.0	Vil anlægget som følge af projektet have behov for belysning som i aften og nattetimer vil kunne oplyse naboarealer og omgivelserne i anlægsperioden?  Hvis »ja« angives og begrundes omfanget.	Ja <input type="checkbox"/>	Nej <input checked="" type="checkbox"/>	Besvarelse Ingen lys i opstillingsperioden for mandskabsrum, containere og parkering for gummihjulslæsser.	
22.1	Vil anlægget som følge af projektet have behov for belysning som i aften og nattetimer vil kunne oplyse naboarealer og omgivelserne i driftsfasen?  Hvis »ja« angives og begrundes omfanget.	Ja <input type="checkbox"/>	Nej <input checked="" type="checkbox"/>	Besvarelse	

				Der vil være lys på maskiner i natperioden fra kl 6-7 og der vil være lys ved containere og mandskabsrum. Placering af mandskabsrum, containere og parkering for gummihjulslæssere vil være tæt på støjvold, som afskærmer for naboer. Lys vil altid være væk fra naboer. Der er ikke lys i aften timer fra kl. 18-22 og heller ikke i nattetimer fra kl. 22-06	
23.0	Er anlægget omfattet af risikobekendtgørelsen, jf. bekendtgørelse om kontrol med risikoen for større uheld med farlige stoffer nr. 372 af 25. april 2016?	Ja <input type="checkbox"/>	Nej <input checked="" type="checkbox"/>		
<b>Projektets placering</b>					
24.0	Kan projektet rummes inden for lokalplanens generelle formål?  Hvis »nej«, angiv hvorfor:	Ja <input checked="" type="checkbox"/>	Nej <input type="checkbox"/>	Besvarelse  Der er ingen lokalplan inden for arealet	
25.0	Forudsætter projektet dispensation fra gældende bygge- og beskyttelseslinjer?  Hvis »ja« angiv hvilke:	Ja <input type="checkbox"/>	Nej <input checked="" type="checkbox"/>	Besvarelse  Der er ingen bygge- og beskyttelseslinjer inden for arealet hvor der søges om vilkårsændring.	
26.0	Indebærer projektet behov for at begrænse anvendelsen af naboarealer?	Ja <input type="checkbox"/>	Nej <input checked="" type="checkbox"/>		
27.0	Vil projektet kunne udgøre en hindring for anvendelsen af udlagte råstofområder?	Ja <input type="checkbox"/>	Nej <input checked="" type="checkbox"/>		
28.0	Er projektet tænkt placeret indenfor kystnærhedszonen?	Ja <input type="checkbox"/>	Nej <input checked="" type="checkbox"/>		
29.0	Forudsætter projektet rydning af skov?  (skov er et bevokset areal med træer, som danner eller indenfor et rimeligt tidsrum ville danne sluttet skov af højstammede træer, og arealet er større end ½ ha og mere end 20 m bredt.)	Ja <input type="checkbox"/>	Nej <input checked="" type="checkbox"/>		
30.0	Vil projektet være i strid med eller til hinder for realiseringen af en rejst fredningssag?	Ja <input type="checkbox"/>	Nej <input checked="" type="checkbox"/>		
31.0	Afstanden fra projektet i luftlinje til nærmeste beskyttede naturtype i henhold til naturbeskyttelseslovens § 3.			Besvarelse  Afstand fra arealet til vilkårsændring til nærmeste kortlagt §3 sø er ca. 500 m mod sydvest.	

				Bemærk: Konfliktanalysen skal ses som en hjælp til besvarelsen, men ansøger har fortsat ansvaret for rigtigheden af de oplysninger der angives.	
32.0	Er der forekomst af beskyttede arter og i givet fald hvilke?	Ja <input type="checkbox"/>	Nej <input checked="" type="checkbox"/>	<b>Besvarelse</b> Der er ikke registreret beskyttede arter inden for arealet for vilkårsændring.	
				Bemærk: Konfliktanalysen skal ses som en hjælp til besvarelsen, men ansøger har fortsat ansvaret for rigtigheden af de oplysninger der angives.	
33.0	Afstanden fra projektet i luftlinje til nærmeste fredede område.			<b>Besvarelse</b> Afstand fra arealet til vilkårsændring til nærmeste fredede område er ca. 925 m mod nord. Fredede område er Nim Kirke	
				Bemærk: Konfliktanalysen skal ses som en hjælp til besvarelsen, men ansøger har fortsat ansvaret for rigtigheden af de oplysninger der angives.	
34.0	Afstanden fra projektet i luftlinje til nærmeste internationale naturbeskyttelsesområde (Natura 2000-områder, habitatområder, fuglebeskyttelsesområder og Ramsarområder).			<b>Besvarelse</b> Afstanden er ca. 6,300 km til nærmeste internationale naturbeskyttelsesområde. Det drejer sig om Habitatområde H236 Bygholm Adal	
				Bemærk: Konfliktanalysen skal ses som en hjælp til besvarelsen, men ansøger har fortsat ansvaret for rigtigheden af de oplysninger der angives.	
35.0	Vil projektet medføre påvirkninger af overfladevand eller grundvand, f.eks. i form af udledninger til eller fysiske ændringer af vandområder eller grundvandsforekomster?  Hvis »ja« angives hvilken påvirkning, der er tale om.	Ja <input type="checkbox"/>	Nej <input checked="" type="checkbox"/>	<b>Besvarelse</b> Vilkårsændring medfører ikke påvirkning af overfladevand eller grundvand.	
36.0	Er projektet placeret i et område med særlige drikkevandinteresser?	Ja <input checked="" type="checkbox"/>	Nej <input type="checkbox"/>	<b>Besvarelse</b>	

				<p>Arealet til vilkårsændring er beliggende inden for OSD</p>	
				<p>Bemærk: Konfliktanalysen skal ses som en hjælp til besvarelsen, men ansøger har fortsat ansvaret for rigtigheden af de oplysninger der angives.</p>	
37.0	Er projektet placeret i et område med registreret jordforurening?	<p><b>Ja</b></p> <input type="checkbox"/>	<p><b>Nej</b></p> <input checked="" type="checkbox"/>	<p><b>Besvarelse</b></p> <p>Der er ikke registreret jordforurening inden for arealet til vilkårsændring</p>	
				<p>Bemærk: Konfliktanalysen skal ses som en hjælp til besvarelsen, men ansøger har fortsat ansvaret for rigtigheden af de oplysninger der angives.</p>	
38.0	Er projektet placeret i et område, der i kommuneplanen er udpeget som område med risiko for oversvømmelse.?	<p><b>Ja</b></p> <input type="checkbox"/>	<p><b>Nej</b></p> <input checked="" type="checkbox"/>		
39.0	Er projektet placeret i et område, der, jf. oversvømmelsesloven, er udpeget som risikoområde for oversvømmelse?	<p><b>Ja</b></p> <input type="checkbox"/>	<p><b>Nej</b></p> <input checked="" type="checkbox"/>		
40.0	Er der andre lignende anlæg eller aktiviteter i området, der sammen med det ansøgte må forventes at kunne medføre en øget samlet påvirkning af miljøet (Kumulative forhold)?	<p><b>Ja</b></p> <input type="checkbox"/>	<p><b>Nej</b></p> <input checked="" type="checkbox"/>		
41.0	Vil den forventede miljøpåvirkning kunne berøre nabolande?	<p><b>Ja</b></p> <input type="checkbox"/>	<p><b>Nej</b></p> <input checked="" type="checkbox"/>	<p><b>Besvarelse</b></p> <p>Vilkårsændring om opstilling af mandskabsrum, container og parkering for gummihjulsæsser samt udvidet maskinpark kan ikke berøre nabolande.</p>	
42.0	En beskrivelse af de tilpasninger, ansøger har foretaget af projektet inden ansøgningen blev indsendt og de påtænkte foranstaltninger med henblik på at undgå, forebygge, begrænse eller kompensere for væsentlige skadelige virkninger for miljøet?			<p><b>Besvarelse</b></p> <p>Mandskabsrum placeres ved indkørsel til grusgrav for at mandskab har bedre overblik over hvem der kører ind og ud af grusgraven. Det er beskrevet at der udtages miljøprøver årligt hvor gummihjulsæsser parkeres Container med dieseltank er nyindkøbt, er dobbeltskroget, står i spildkar og har vaccum-alarm Støberegning vedlagt og støjvolde hæves for at skærme naboer ved øget antal maskinel.</p>	