

Søndermarkens Grusgrav ApS

Søndermarksgade 43

8643 Ans

Att.: Hans Haugaard



**Dispensation til at modtage rent jord i eksisterende grusgrav på matrikel nr. 14b Iller By, Grønbæk på Søndermarksgade 43, 8643 Ans, i Silkeborg Kommune**

Dato 27. februar 2012

Lars Kristiansen

Tel. +45 7841 1893

Lars.Kristiansen@ru.rm.dk

j.nr.: 1-50-71-3-12

Ks: Henrik Rud Larsen

**Afgørelse**

Region Midtjylland meddeler hermed **tilladelse** på ansøgning om dispensation fra forbudet mod at tilføre jord til råstofgraven på matrikel nr. 14b Iller By, Grønbæk, som ligger inden for råstofgraveområde-Ans på adressen Søndermarksgade 43, 8643 Ans.

Side 1

Afgørelsen er truffet med hjemmel i § 52, i Jordforureningsloven.

**Sagens baggrund**

Søndermarkens Grusgrav ApS har med brev af 2. februar 2012 søgt Region Midtjylland om dispensation til at modtage ren jord på ovennævnte matrikel.

Ansøgningen om at modtage ren jord skal ses i sammenhæng med en gældende tilladelse fra Silkeborg Amt til råstofindvinding på samme ejendom af 24. april 2009 – jf. Sagsnr.: 09/1777.

Der ønskes en dispensation til at modtage op til 50.000 m<sup>3</sup> rent jord pr. år. Jorden placeres på matriklen som vist på medsendte kort i varierende tykkelse fra 1 – 6 m. Formålet med opfyldningen er at skabe flade skråningsanlæg for at lette den landbrugsmæssige drift.

**Udtalelse i sagen**

Silkeborg Kommune har med mail af 21. februar 2012 udtalt følgende vedrørende grundvandsforhold i relation til returjord på matr. nr. 14b Iller By, Grønbæk:

*"I forbindelse med ansøgning fra Søndermarkens Grusgrav til Region Midtjylland om modtagelse af rent jord i grusgrav, matr. nr. 14b Iller By, Grønbæk, anmoder Region Midtjylland Silkeborg Kommune om en vurdering af risiko for forurening af grundvandet.*

Ud fra boringsoplysninger i området (DGU nr. 77.98, 77.1379 og 77.394) ses, at der findes et øvre terrænnært primært grundvandsmagasin som overlejres af 0-10 meter moræneler. Grundvandsmagasinet i området har en mægtighed på 15-20 meter, og underlejres af prækvartært silt og ler. Grundvandsmagasinet består primært af smeltevandssand. Grundvandet i området strømmer mod nord mod Tange Sø. Grusgraven ligger i et område med "drikkevandsinteresser". Der ligger ingen indvindingsboringer til almene vandværker i umiddelbar nærhed af grusgraven. 400 – 500 meter nordvest for grusgraven ligger der to ejendomme med egen drikkevandsboring. Da drikkevandsboringerne ikke ligger nedstrøms grusgraven vurderes det, at modtagelse af rent jord til grusgraven ikke udgør nogen forureningsrisiko i forhold til disse indvindinger. Det vurderes ligeledes, at morænelerslaget over det primære grundvandsmagasin yder tilstrækkelig med beskyttelse i forhold til nedsivning af en eventuel forurening.

På den baggrund vurderes det, at det ansøgte ikke giver anledning til risiko for forurening af grundvandet."

### **Vurdering af risiko for forurening af drikkevandsforsyningsanlæg**

Region Midtjylland har vurderet ansøgningen i forhold til grundvandsressourcen og den aktuelle vandindvinding i området.

Grusgraven ligger inden for et område med drikkevandsinteresser (OD); men uden for område med særlige drikkevandsinteresser (OSD).

Jordlagene i området består hovedsagelig af sand og varierende mængder af moræneler som overlejrer tertiært ler og silt.

Der er ca. 10 meter fra terræn til det primære grundvand, der strømmer mod nord mod Tange Sø. Der findes ikke vandværker eller anden drikkevandsindvinding i afstrømningsområdet. En eventuel grundvandsforurening stammende fra grusgraven vil afstrømme til søen.

Det vurderes derfor, at det ansøgte ikke giver anledning til risiko for forurening af grundvandet.

### **Dispensation og vilkår til modtagelse af fyldjord**

**Region Midtjylland meddeler hermed dispensation til modtagelse af op til 50.000 m<sup>3</sup> uforurennet jord pr. år på matrikel nr. 14b Iller By, Grønbæk i Silkeborg Kommune.**

Denne dispensation gælder indtil 1. maj 2014. (Dvs. samme tidsperiode som den gældende råstofindvindingstilladelse. Såfremt Silkeborg Kommune giver en ny tilladelse på samme matr. nr., forlænges nærværende dispensation, så gyldighedsperioden følger

råstofindvindingstilladelsen).

Dispensationen meddeles efter jordforureningslovens § 52.

Der er efter jordforureningslovens § 52 stk. 3 knyttet følgende vilkår til dispensationen.

1. Der må kun tilføres uforurenede jord. Der må ikke modtages restprodukter eller andet affald og jorden må ikke indeholde byggeaffald eller andre fremmedlegemer f.eks. asfalt, slagge, træ, plastik m.v.  
Jordens indhold af forureningskomponenter må ikke overskride de til enhver tid gældende værdier fra Miljøstyrelsen for **jordkvalitetskriteriet**.
2. Jorden må modtages på den del af matr.nr. 14b Iller By, Grønbæk, som er markeret på vedlagte kortbilag – dateret den 8. februar 2012.
3. Der må ikke modtages jord fra kortlagte ejendomme medmindre jordtransporten er godkendt af Silkeborg Kommune eller den kommune, hvor jorden er opgravet. Oplysninger om kortlagte ejendomme kan hentes på Region Midtjyllands hjemmeside.
4. Der er pr. 1. januar 2008 indført nye regler for bortskaffelse af jord fra byområder. Der må ikke modtages jord fra områdeklassificerede byområder medmindre det er godkendt af Silkeborg Kommune, eller den kommune, hvor jorden er opgravet.
5. Alle jordlæs skal ved modtagelsen være ledsaget af et skema med oplysninger om:
  - Jordens oprindelse (adresse for opgravning).
  - Nuværende og tidligere anvendelse af grunden, hvorfra jorden stammer.
  - Kundens navn og adresse (bygherre).
  - Leverandørens navn og adresse (vognmand).
  - Leveringsperiode og samlet jordmængde, hvad enten det drejer sig om et større eller mindre projekter/jordpartier.
  - Eventuelle analyseresultater af jordprøver.

Det skal fremgå af skemaet, hvem der er ansvarlig for oplysningerne om jorden og for modtagelsen af jorden.

Skemaerne skal opbevares i mindst 3 år og efter anmodning være tilgængelige for Region Midtjyllands tilsyn.

Forslag til skema til modtagelse af jord er vedlagt. Ekstra skemaer kan hentes på Region Midtjyllands hjemmeside. Hvis der foreligger anvisningsskema godkendt af Silkeborg Kommune kan dette bruges.

6. Når jorden modtages i den tidligere grusgrav, skal den kontrolleres ved syn og evt. lugt. Afvises jorden på grund af indhold af affald eller mistanke om forurening, skal Silkeborg Kommune orienteres med henblik på anvisning af alternativ

bortskaffelse af den afviste jord.

7. I forbindelse med Region Midtjyllands tilsyn kan der ved mistanke om forurening i jorden udtages jordprøver til analyse for dispensationsindehavers regning. Der kan maksimalt udtages 10 jordprøver pr. år for dispensationsindehavers regning. Skal der udtages flere, vil det blive på Region Midtjyllands regning.
8. Når den tidligere grusgrav er ubemandet, skal den være lukket med bom eller lignende, således at det ikke er muligt for uvedkommende at læsse jord af.
9. Der skal hvert år senest den 1. marts indsendes en oversigt over den modtagne fyldjord til Region Midtjylland, Miljø, Skottenborg 26, 8800 Viborg. Oversigten skal for hvert jordparti (jord fra samme adresse) indeholde oplysninger om bygherre, opgravningsadresse, samlet jordmængde og leveringsperiode. Forslag til indberetningsskema ("Opgørelse over modtaget fyldjord") er vedlagt. Ekstra skemaer kan hentes på Region Midtjyllands hjemmeside.
10. Jorden skal modtages og anvendes efter de vilkår der er givet i den gældende og fremtidige efterbehandlingsplan for grusgraven – jf. gældende og fremtidige råstofindvindings-tilladelse fra Silkeborg Kommune.
11. Såfremt vilkårene for modtagelse af fyldjord i grusgraven ikke overholdes kan dispensationen ophæves.
12. Region Midtjylland kan ændre foranstående vilkår eller tilføje nye, hvis det vurderes nødvendigt for at sikre, at der ikke tilføres forurenede jord i grusgraven.

### **I øvrigt**

Vilkårene er lavet som et sæt regler, der gælder for råstofgrave, som har dispensation til modtagelse af fyldjord.

Vilkårene betyder, at grusindvinderen/indehaveren af dispensationen skal godkende modtagelsen af jorden inden den køres til grusgraven. Det er klogt, at indhente oplysninger om den tidligere og nuværende anvendelse af stedet, hvor jorden stammer fra samt eventuelle analyseresultater af jorden.

Der gøres opmærksom på, at grusindvinderen/indehaveren af dispensationen er ansvarlig for, at fyldjorden ikke indeholder fremmedlegemer eller er forurenede. Jordens indhold af forureningskomponenter må ikke overskride Miljøstyrelsens jordkvalitetskriterier.

Der er vedlagt et forslag til et skema til modtagelse og kontrol af den tilførte jord (skemaet "Fyldjord"). Endvidere er der vedlagt et skema til brug for den årlige indberetning om den modtagne jord (skemaet "Opgørelse over modtaget fyldjord"). Ekstra skemaer kan hentes på Region Midtjyllands hjemmeside på Internettet.

### Offentliggørelse og klagevejledning

Tilladelsen vil d.d. blive offentliggjort på Internettet på Region Midtjyllands hjemmeside.

Afgørelsen efter Jordforureningsloven kan påklages til Natur- og Miljøklagenævnet af ansøgeren, klageberettigede myndigheder og organisationer, samt enhver der har en væsentlig, individuel interesse i sagens udfald.

Klagefristen er 4 uger fra den dag, afgørelsen er meddelt den pågældende. Dvs. en eventuel klage skal være Regionsrådet i hænde senest den 27. marts 2012.

Klage indgives skriftligt til:

Regionsrådet,  
Regionshuset,  
Skottenborg 26,  
8800 Viborg

**midt**  
regionmidtjylland

Side 5

Regionen sender klagen videre til behandling hos klagemyndigheden.

De vil få besked umiddelbart efter klagefristens udløb om der er kommet klager eller ej.

Hvis afgørelsen ønskes prøvet ved en domstol, skal sagen være anlagt inden 6 måneder efter, at afgørelsen er truffet.

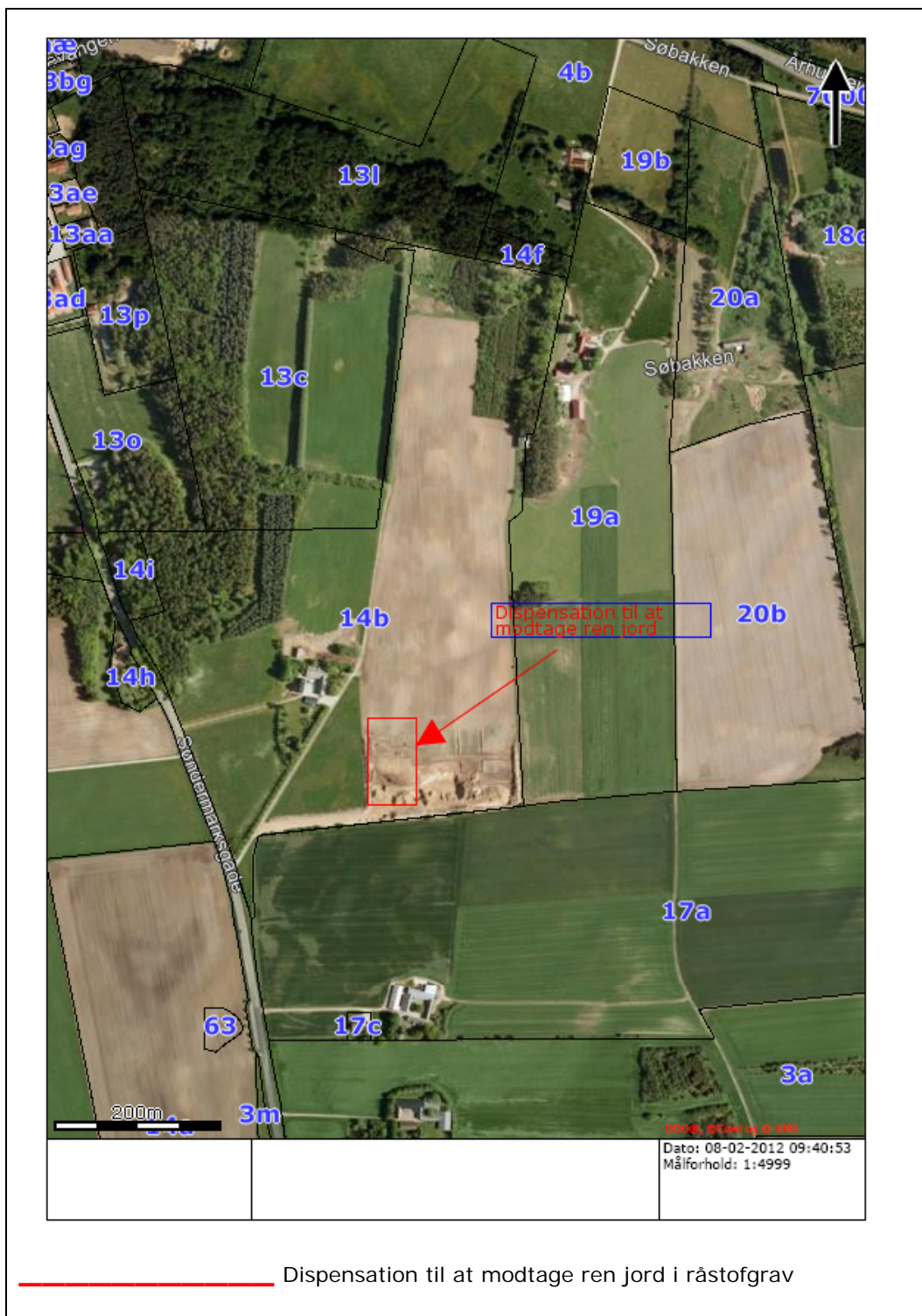
Kopi af dette brev er via mail sendt til:

- Silkeborg Kommune, Teknik & Miljø, Søvej 3, 8600 Silkeborg (e-mail: [kommunen@silkeborg.dk](mailto:kommunen@silkeborg.dk))
- Sundhedsstyrelsen, Embedslægeinstitutionen Midtjylland, Lyseng Allé 1, 8270 Højbjerg (e-mail: [midt@sst.dk](mailto:midt@sst.dk))
- Naturstyrelsen Ringkøbing, Holstebrovej 31, 6950 Ringkøbing (e-mail: [ves@nst.dk](mailto:ves@nst.dk))

  
Lars Kristiansen  
Geolog

## Oversigtskort





	<p>Søndermarkens Grusgrav ApS Søndermarksgade 43 8643 Ans <b>Matrikel nr.</b> 14b Iller By, Grønbæk. <b>Adresse:</b> Søndermarksgade 43, 8643 Ans Silkeborg Kommune</p>	<p>Dato: 8. februar 2012 Jour. nr. 1-50-71-3-12</p>
--	---	---